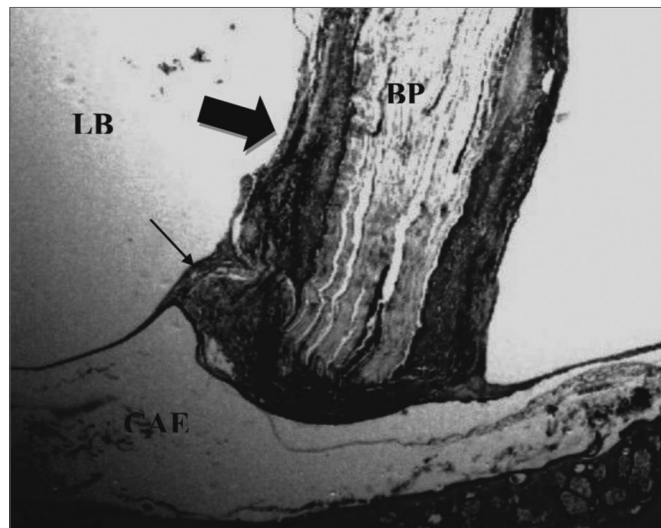


Reposicionamento das imagens:

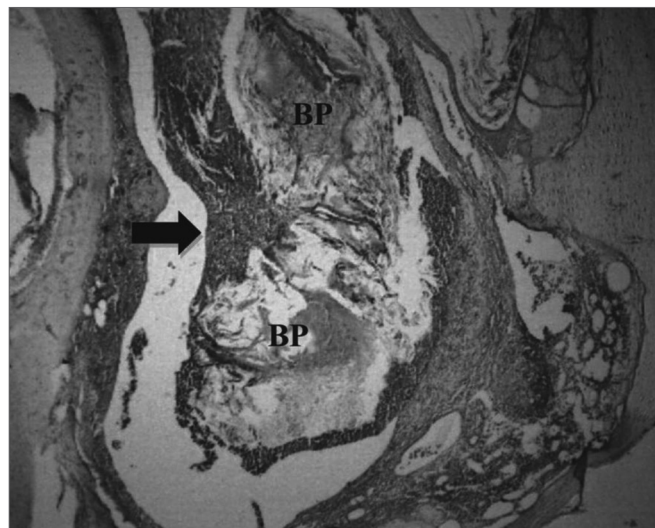
## Sugarcane biopolymer membrane: experimental evaluation in the middle ear

### Membrana do biopolímero da cana-de-açúcar: avaliação experimental na orelha média

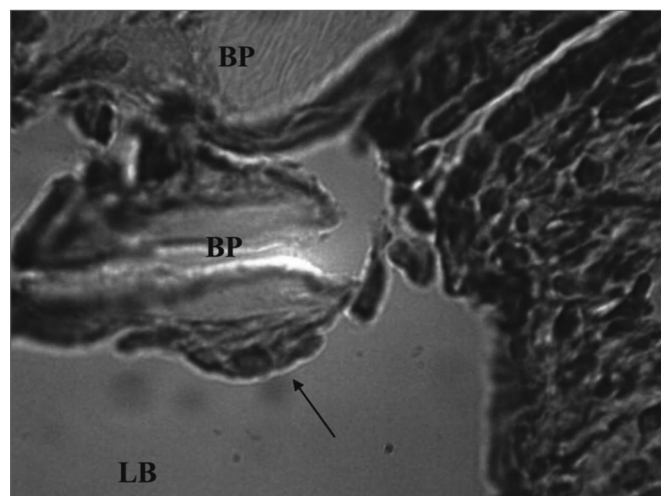
Débora Lopes Bunzen Mayer • Juliana Gusmão de Araújo • Mariana de Carvalho Leal • Silvio da Silva Caldas Neto • Rafael Figueiredo Ataíde • Roberto José Viera de Mello



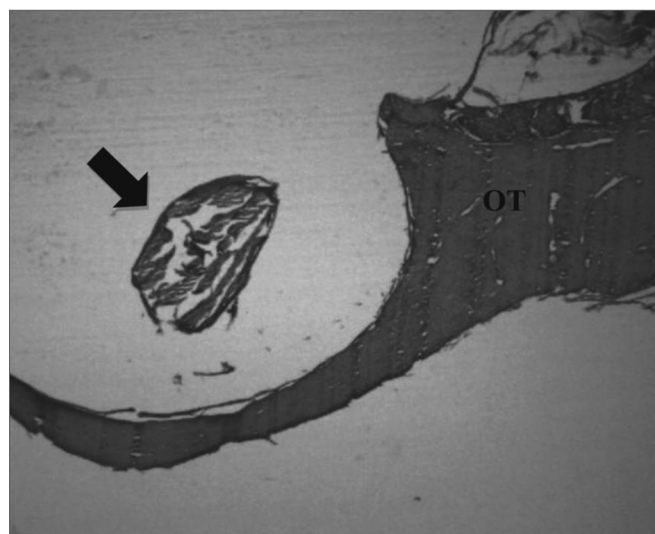
**Figura 1.** Grupo experimental com 8 semanas - Fotomicrografia da membrana timpânica espessada na sua porção em contato com a membrana do biopolímero da cana-de-açúcar. Exsudado subagudo moderado circundando o biomaterial. BP= biopolímero da cana-de-açúcar; LB= luz da bula; CAE= canal auditivo externo; seta grossa= reação inflamatória; seta fina= martelo. HE(aumento de 40x).



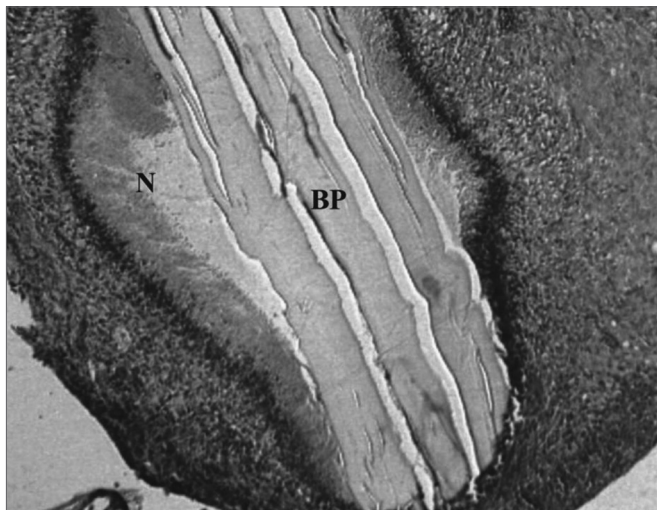
**Figura 2.** Sinais de absorção do biomaterial - Fotomicrografia da desorganização estrutural da membrana do biopolímero da cana-de-açúcar e sua absorção parcial, observada na bula timpânica com 8 semanas. BP= biopolímero da cana-de-açúcar; seta larga= exsudato inflamatório. HE (aumento de 40x)



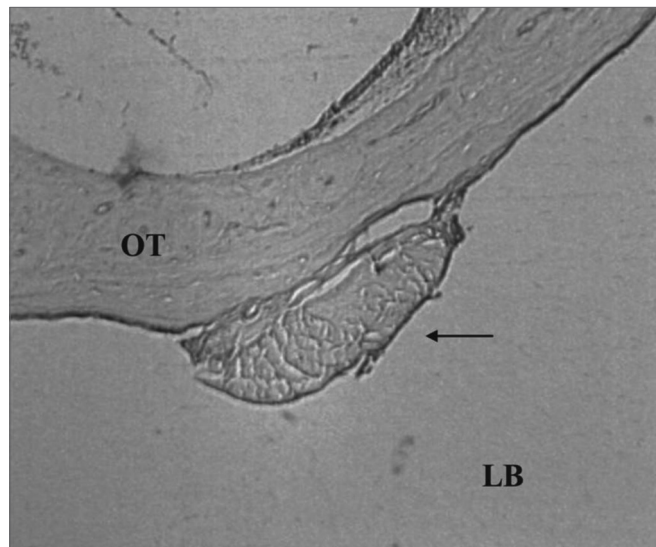
**Figura 3.** Grupo experimental reação crônica - Fotomicrografia de um fragmento da membrana do biopolímero da cana-de-açúcar sendo englobado por células gigantes tipo corpo estranho. BP= biopolímero da cana-de-açúcar. LB= luz da bula. Seta fina= célula gigante. HE(aumento de 1000x).



**Figura 4.** Grupo experimental com 12 semanas - Fotomicrografia da membrana do biopolímero da cana-de-açúcar na bula timpânica sem sinais de reação inflamatória. OT= osso temporal; seta larga= biopolímero da cana-de-açúcar. HE(aumento de 40x).



**Figura 5.** Grupo experimental com 4 semanas - Fotomicrografia do exsudado subagudo de grau moderado ao redor da membrana do biopolímero da cana-de-açúcar. BP= Biopolímero da cana-de-açúcar. N= necrose celular. HE(aumento de 100x)



**Figura 6.** Grupo controle. Fotomicrografia da fáscia aderida à mucosa da bula timpânica. LB= luz da bula; OT = Osso temporal; seta fina= fáscia. HE(aumento 100x).